

ИНФОРМАЦИЯ

за изпълнението на бюджета на съдебната власт към 30.11.2016 г.

I. По приходите:

1. Общо постъпили приходи във ВСС (в т.ч. субсидия от МФ, ОПАК) 344,343 млн.лв.

1.1. Структура на приходите:

- от субсидия	70,23 %
- от съдилищата	25,52 %
- от НАП	2,91 %

2. Приходи от дейността на органите на съдебната власт 101,408 млн. лв.

Приходите бележат спад от 5,94 % в сравнение с м.ноември 2015 г.

/План за 2016 г. – 140,000 млн.лв., план за 11 месеца – 128,333 млн.лв.; получени приходи за м. ноември 2016 г. (без дарения и помощи от страната и чужбина) – 101,408 млн.лв.; **неизпълнението на приходите за 11 месеца (без даренията от страната и чужбина) е 26,925 млн.лв.**

2.1. Структура на собствените приходи:

- от съдилищата	90,11%
- от НАП	9,89%

2.2. Приходи от съдебни такси 88,297 млн. лв.

/Годишен план за 2016 г. – 120,000 млн.лв., план за 11 месеца – 110,000 млн.лв.; получени приходи от съдебни такси за м.ноември 2016 г. – 88,297 млн.лв., **неизпълнението на приходите от съдебни такси за 11 месеца е 21,703 млн.лв./**

4,77 % намаление на приходите от съдебните такси в сравнение със същия период на 2015 г.

2.3. Други приходи от дейността на органите на съдебната власт

2.3.1. Други приходи от дейността на органите на съдебната власт (без съдебните такси)	13,112 млн.лв.
--	----------------

/Годишен план за 2016 г. – 20,000 млн.лв.; план за 11 месеца – 18,333 млн.лв.; получени приходи от други дейности за м.ноември 2016 г. без дарения и помощи от страната и чужбина – 13,112 млн.лв., **неизпълнението на приходите от други дейности за м.ноември 2016 г. е 5,221 млн.лв.**

13,15 % намаление на приходите от други дейности в сравнение със същия период на 2015 г.

3. Субсидия от Републиканския бюджет (без осигурителни вноски)

234,967 млн. лв.

II. По разходите:

1.Обща сума на разходите **464,764 млн. лв.**

Планът на разходите за 11 месеца е **489,971 млн.лв.** Изпълнението на бюджета за м.ноември 2016 г. е 86,95 %, при среден процент 91,67 % .

10,72 % увеличение на разходите в сравнение с м.ноември 2015 г.

2. Средства за заплати **292,247 млн.лв.**

Утвърденият план на средствата за заплати за 11 месеца е **297,844 млн.лв.;** изпълнението за м.ноември 2016 г. е 89,94 % при среден процент 91,67 %.

Средствата за заплати представляват **62,88%** от общата сума на разходите за м.ноември 2016 г. (при **62,93%** през м. ноември 2015 г. от общите разходи).

10,64 % увеличение в сравнение с м.ноември 2015 г.

3. Средства за други възнаграждения и плащания на персонала **44,711 млн.лв.**

Утвърденият план на средствата за други възнаграждения и плащания на персонала за 11 месеца е **43,333 млн.лв.;** изпълнението за м. ноември 2016 г. е 94,58 % при среден процент 91,67 %.

През м. март са изплатени средства за облекло, които са еднократен разход и затова изпълнението по този параграф е толкова високо.

11,93 % увеличение в сравнение с м.ноември 2015 г.

4. Осигурителни вноски **82,052 млн.лв.**

Утвърденият план на средствата за осигурителни вноски за 11 месеца е **86,210 млн.лв.;** изпълнението за м.ноември 2016 г. е 87,24 % при среден процент 91,67 %.

5. Средства за текуща издръжка **40,222 млн.лв.**

Утвърденият план на средствата за текуща издръжка за 11 месеца е **44,314 млн.лв.;** изпълнението за м.ноември 2016 г. е 83,20 % при среден процент 91,67 %.

Средствата за текуща издръжка представляват 8,65 % от общата сума на разходите за м.ноември 2016 г.

15,91 % увеличение в сравнение със същия период на 2015 г.

6. Средства за капиталови разходи **4,818 млн.лв.**

Утвърденият план на средствата за капиталови разходи за 11 месеца е **14,263 млн.лв.;** изпълнението за м.ноември 2016 г. е 30,96 % при среден процент 91,67 %.

III. Преходен остатък от 2015 г.

Преходен остатък от 2015 г. в лева **10 090 888 лв.**

Разпределени средства **4 210 409 лв.**

IV. Неразпределен резерв **9 556 590 лв.**

Разпределени средства **6 260 223 лв.**

Остатък за разпределение **3 296 367 лв.**

V. Резерв за непредвидени и неотложни нужди **600 000 лв.**

Разпределени средства **408 860 лв.**

Остатък за разпределение **191 140 лв.**

VI. Други показатели:

1. Заета численост – 14 129 щ. бр.

В т.ч.:

- магистрати – 4 250 щ. бр.

/вкл. членове ВСС и инспектори към ИВСС/

- съдия изпълнители – 209 щ. бр.

- съдии по вписванията – 197 щ. бр.

- служители – 9 473 щ. бр.

2. Незаета численост - 818 щ. бр.

В т.ч.:

- магистрати – 504 щ. бр.

- съдия изпълнители – 13 щ. бр.

- съдии по вписванията – 3 щ. бр.

- служители – 298 щ. бр.

Забележка: Данните за числеността са получени от отдел "Съдебни кадри"

VII. Данни за средната работна заплата към м. ноември 2016 г.

Средна работна заплата – общо: 1 911 лв.

В т.ч.:

- магистрати – 3 388 лв.

- съдия изпълнители – 2 284 лв.

- съдии по вписванията – 2 304 лв.

- служители – 1 239 лв.

VIII. Изпълнение на бюджета на съдебната власт към 30.11.2016 г. – 86,95% при среден процент 91,67 %

По органи на съдебната власт:

1. ВАС – Общия размер на разходите е 11,646 млн.лв., 89,8 % изпълнение на плана на общите разходи, в т.ч. 89,9 % изпълнение на разходите за заплати, **94,8 %** изпълнение на разходите за други възнаграждения, 89,3 % изпълнение на плана за текуща издръжка и 81,0 % изпълнение на капиталовите разходи. По §19-00 "Платени данъци, такси и административни санкции" процентът на изпълнение е отрицателно число поради връщане на средства по ДДС от Националната агенция по приходите.

2. ВКС – Общия размер на разходите е 14,342 млн.лв., 83,5 % изпълнение на плана на общите разходи, в т.ч. 85,2 % изпълнение на разходите за заплати, **97,0 %** изпълнение на разходите за други възнаграждения, 68,5 % изпълнение плана за текуща издръжка и 38,4 % изпълнение на капиталовите разходи. По §19-00 "Платени данъци, такси и административни санкции" процентът на изпълнение е отрицателно число поради връщане на средства по ДДС от Националната агенция по приходите.

3. Прокуратура – Общия размер на разходите е 180,888 млн.лв., 88,4 % изпълнение на плана на общите разходи, в т.ч. 90,0 % изпълнение на разходите за заплати, **92,8 %** изпълнение на разходите за други възнаграждения, 87,1 % изпълнение на плана за текуща издръжка и 35,0 % изпълнение на капиталовите разходи.

4. ВСС – Общия размер на разходите е 12,642 млн.лв., 66,5 % изпълнение на плана на общите разходи, в т.ч. **92,7 %** изпълнение на разходите за заплати, 74,1 % изпълнение на разходите за други възнаграждения, 79,7 % е изпълнението на плана за текуща издръжка и 32,6 % изпълнение на капиталовите разходи

5. Национален институт на правосъдието – Общия размер на разходите е 3,251 млн.лв. 90,0 % изпълнение на плана на общите разходи, в т.ч. 89,8 % изпълнение на

разходите за заплати, 91,5% изпълнение на разходите за други възнаграждения, 85,8 % изпълнение плана за текуща издръжка и **99,9%** изпълнение на капиталовите разходи.

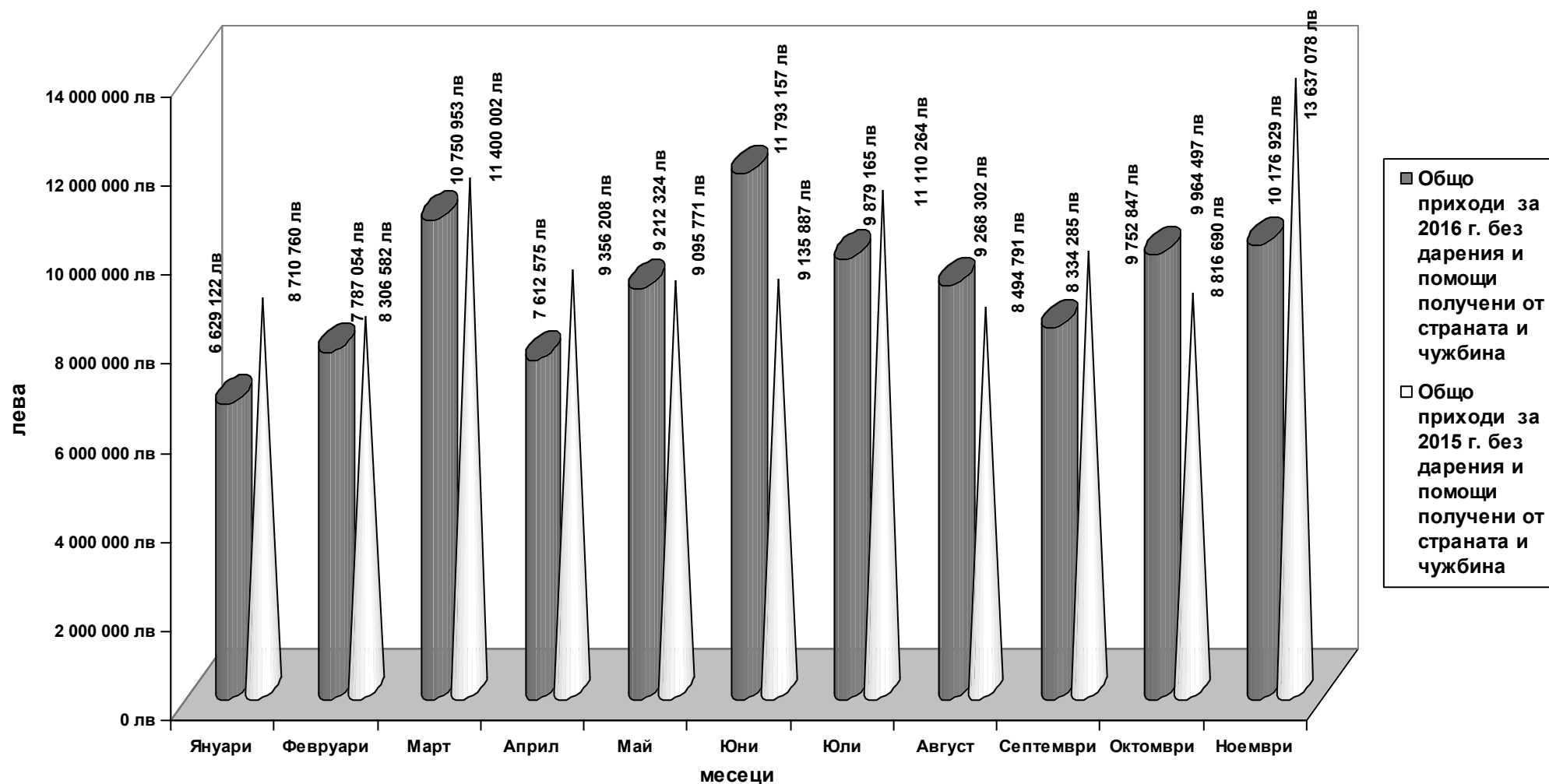
6. Инспекторат към ВСС – Общия размер на разходите е 3,738 млн.лв. **92,1 %** изпълнение на плана на общите разходи, в т.ч. **94,6 %** изпълнение на разходите за заплати, **100,2 %** изпълнение на разходите за други възнаграждения и 68,1 % изпълнение плана за текуща издръжка.

7. Съдилища – Общия размер на разходите е 238,257 млн.лв., 88,4 % изпълнение на плана на общите разходи, в т.ч. 90,1 % изпълнение на разходите за заплати, **96,1 %** изпълнение на разходите за други възнаграждения, 81,6 % изпълнение плана за текуща издръжка и 20,5% изпълнение на капиталовите разходи.

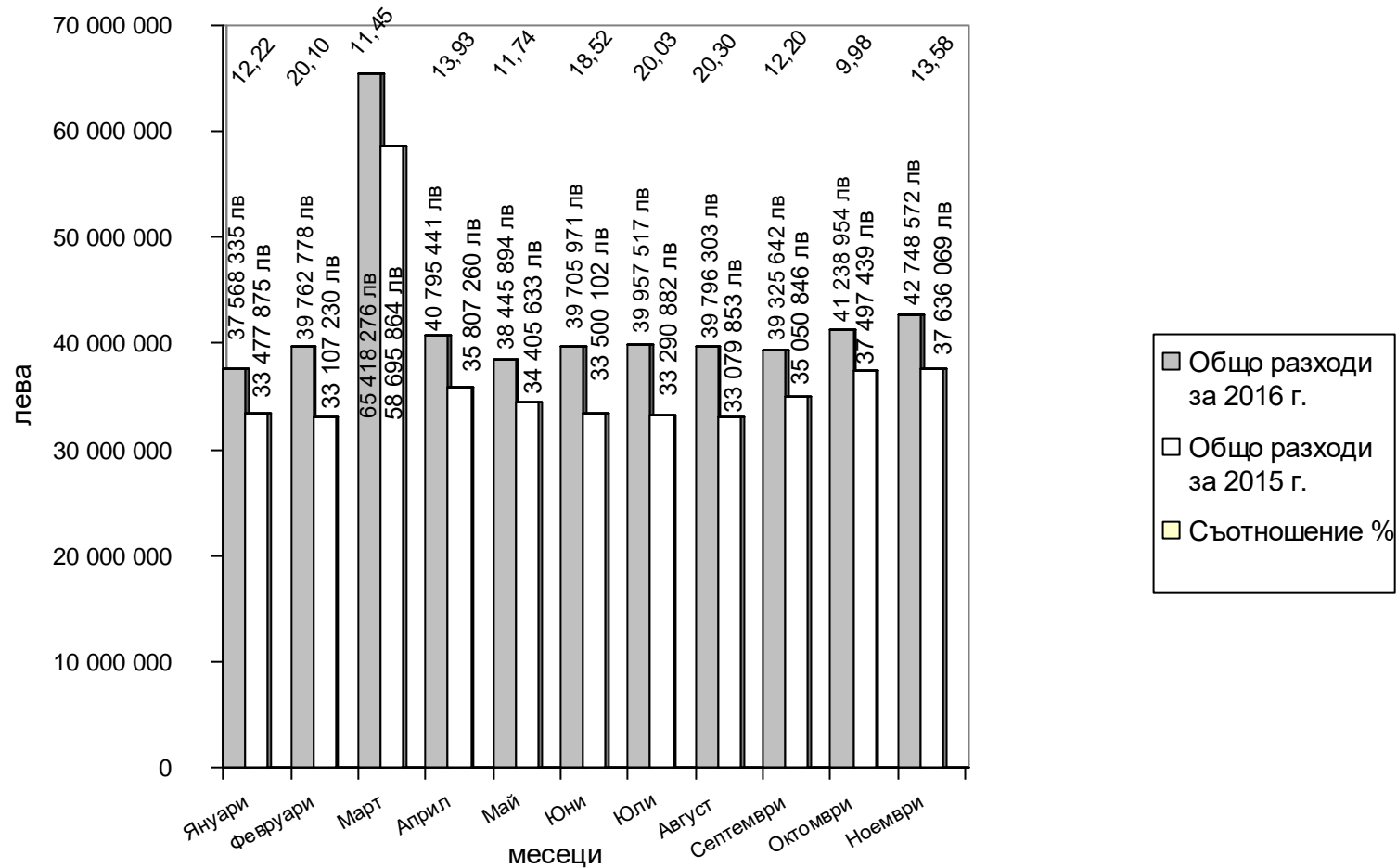
Изпълнение на бюджета на съдебната власт към 30.11.2016 г.

		Разходи по бюджета общо	Заплати	Други възнагражд. и плащания на персонала	Общо осигуровки	Издръжка	Платени данъци, такси и административни санкции	Текущи трансфери за домакинствата	Разходи за членски внос и участие в нетърговски и организационни и дейности	Общо средства за капиталови разходи (§52-00+§53-00)	Неразпределен резерв по § 02 и § 10	Резерв за непредвидени и неотложни нужди
Общо бюджет	Разходи по бюджета общо	534 514 297	324 920 526	47 272 543	94 047 496	48 342 241	813 519	25 612	44 750	15 560 103	3 296 367	191 140
	Касов отчет към 30.11.2016 г.	464 763 683	292 246 758	44 711 156	82 051 657	40 222 351	654 489	10 384	48 896	4 817 992		
	Изпълнение на бюджета	87,0%	89,9%	94,6%	87,2%	83,2%	80,5%	40,5%	109,3%	31,0%		
ВКС	Разходи по бюджета общо	17 184 889	10 670 152	1 904 037	2 404 000	1 995 700	10 000		13 000	188 000		
	Касов отчет към 30.11.2016 г.	14 341 742	9 087 011	1 847 129	1 957 251	1 367 271	-1 914		12 856	72 138		
	Изпълнение на бюджета	83,5%	85,2%	97,0%	81,4%	68,5%	-19,1%		98,9%	38,4%		
ВАС	Разходи по бюджета общо	12 973 773	8 798 044	1 180 962	2 001 434	731 653	2 000		5 400	254 280		
	Касов отчет към 30.11.2016 г.	11 646 065	7 905 166	1 119 597	1 768 762	653 099	-12 014		5 379	206 076		
	Изпълнение на бюджета	89,8%	89,9%	94,8%	88,4%	89,3%	-600,7%		99,6%	81,0%		
Прокуратура	Разходи по бюджета общо	204 639 358	126 314 880	16 738 405	37 066 400	20 276 868	83 500		150	4 159 155		
	Касов отчет към 30.11.2016 г.	180 888 244	113 684 138	15 530 281	32 551 118	17 655 993	11 780		150	1 454 784		
	Изпълнение на бюджета	88,4%	90,0%	92,8%	87,8%	87,1%	14,1%		100,0%	35,0%		
ВСС	Разходи по бюджета общо	19 001 236	4 782 150	566 914	1 228 610	4 856 586	635 058		11 000	6 920 918		
	Касов отчет към 30.11.2016 г.	12 641 768	4 435 078	420 074	1 057 391	3 869 286	587 648		16 038	2 256 253		
	Изпълнение на бюджета	66,5%	92,7%	74,1%	86,1%	79,7%	92,5%			32,6%		
НИП	Разходи по бюджета общо	3 612 618	1 540 000	947 455	641 100	464 023	1 650		15 200	3 190		
	Касов отчет към 30.11.2016 г.	3 250 779	1 383 479	867 110	582 561	398 327	1 641		14 473	3 188		
	Изпълнение на бюджета	90,0%	89,8%	91,5%	90,9%	85,8%	99,5%		95,2%	99,9%		
Инспекторат	Разходи по бюджета общо	4 057 200	2 636 000	336 081	705 000	376 119	4 000			0		
	Касов отчет към 30.11.2016 г.	3 738 432	2 492 745	336 914	650 006	255 983	2 784					
	Изпълнение на бюджета	92,1%	94,6%	100,2%	92,2%	68,1%	69,6%					
Съдилища	Разходи по бюджета общо	269 557 716	170 179 300	25 598 689	50 000 952	19 641 292	77 311	25 612		4 034 560		
	Касов отчет към 30.11.2016 г.	238 256 653	153 259 141	24 590 051	43 484 568	16 022 392	64 564	10 384		825 553		
	Изпълнение на бюджета	88,4%	90,1%	96,1%	87,0%	81,6%	83,5%	40,5%		20,5%		

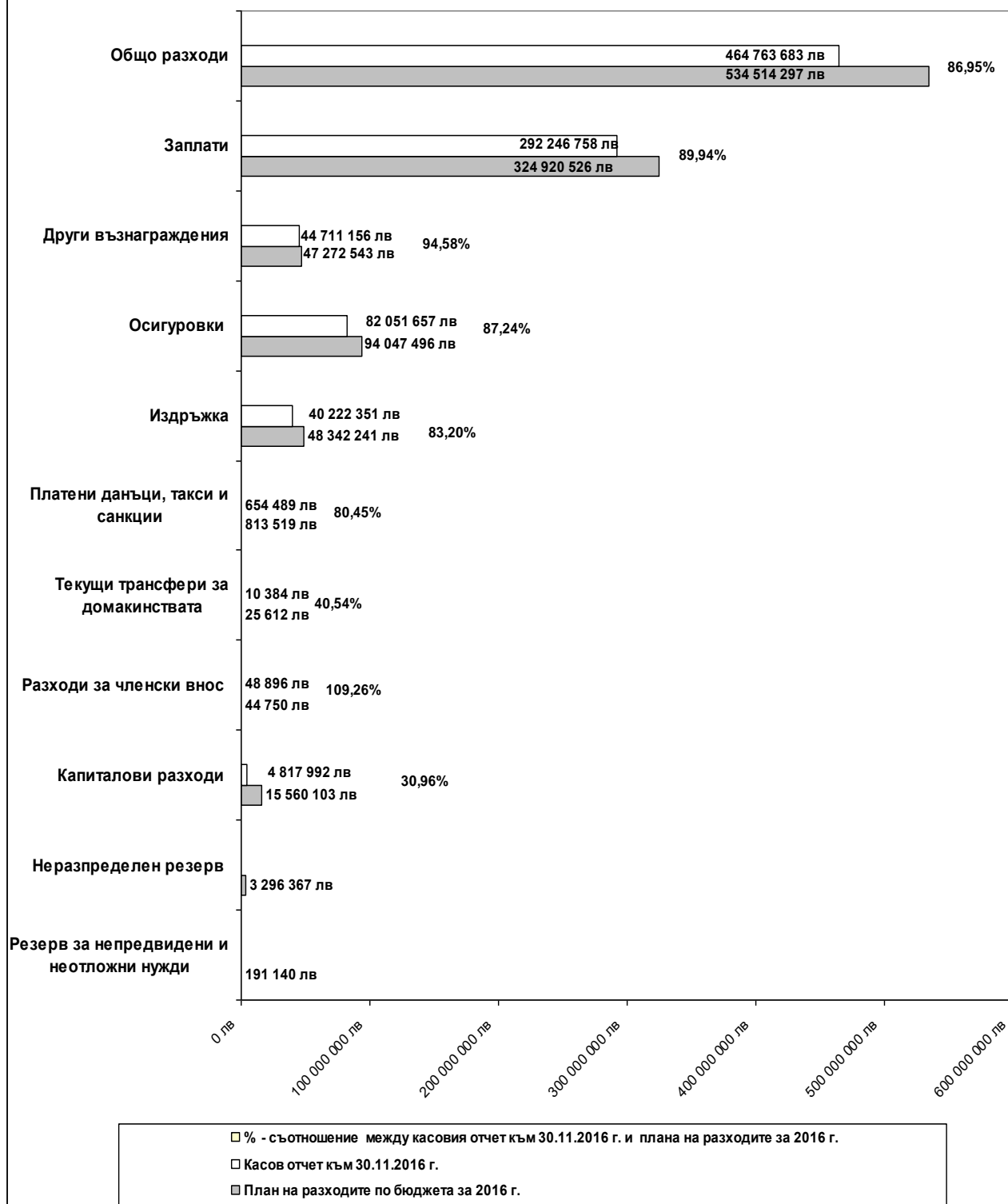
Ръст на приходите за 2016 и 2015 г. по месеци



Ръст на разходите за 2016 г. спрямо 2015 г. по месеци



Изпълнение на бюджета на съдебната власт в частта на разходите към 30.11.2016 г.



Съотношение на приходите и разходите по бюджета на съдебната власт за м. ноември 2016 г. спрямо м. ноември 2015 г.

